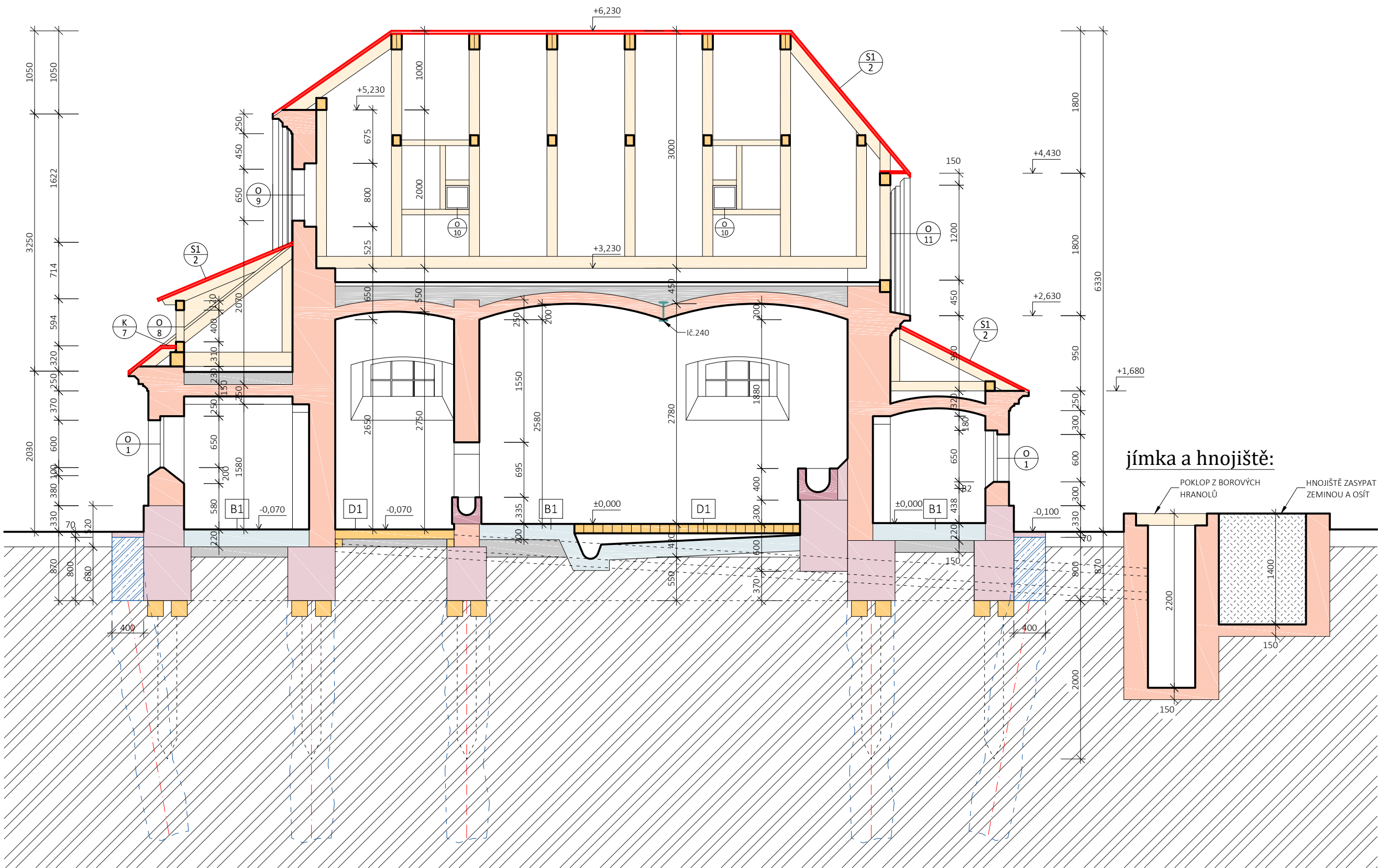
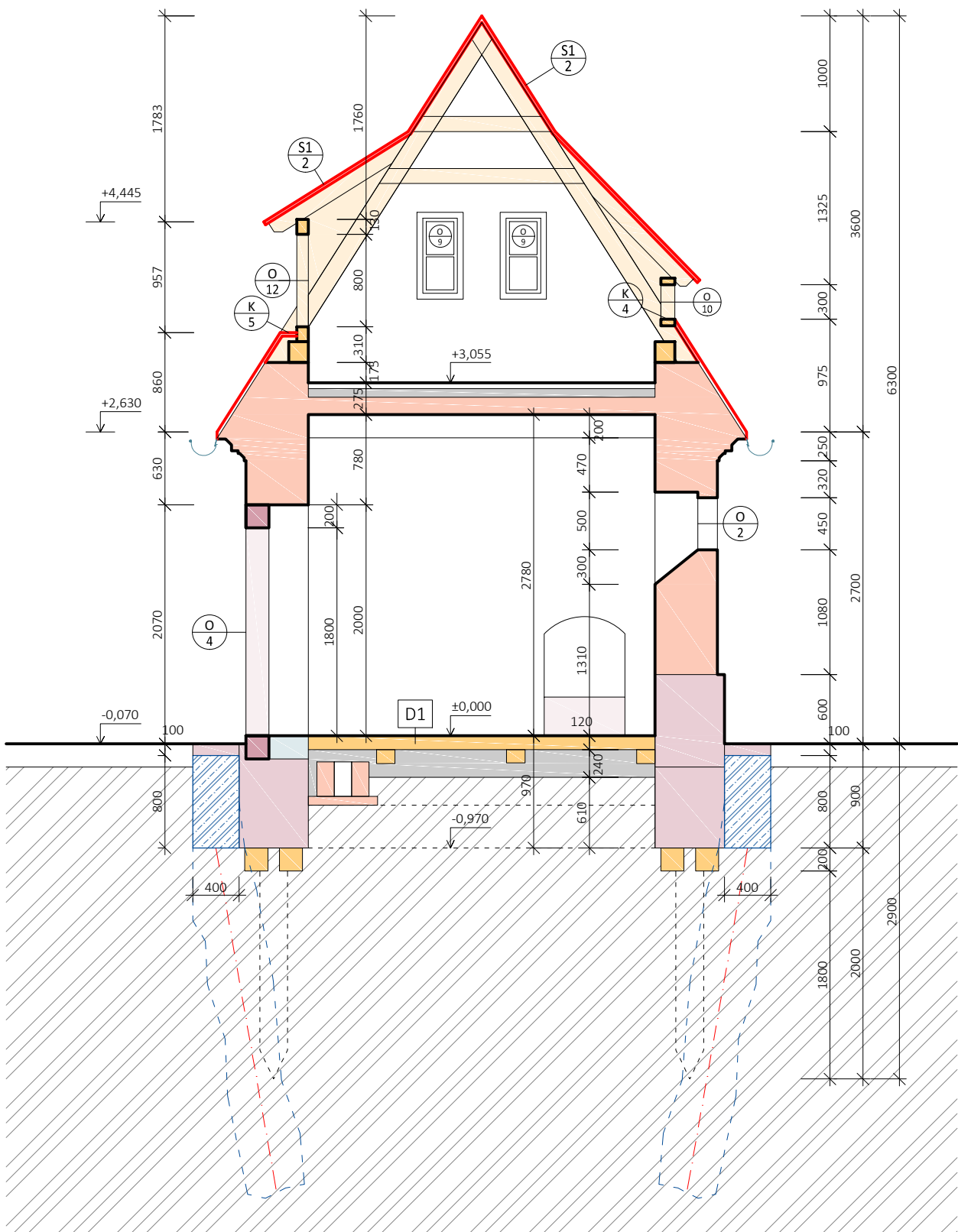


řez A - A':



řez B - B':



LEGENDA :

- KONSTRUKCE STÁVAJÍCÍ CIHELNÉ
- KONSTRUKCE STÁVAJÍCÍ KAMENNÉ
- KONSTRUKCE STÁVAJÍCÍ BETONOVÉ
- KONSTRUKCE STÁVAJÍCÍ TESAŘSKÉ
- ŽELEZOBETONOVÝ ZÁKLADOVÝ VĚNEC
- MIKROPILOTA

S1/2 STŘEŠNÍ PLOŠT BUDE OBNOVEN Z PÁLENÝCH KERAMICKÝCH BOBOVEK Kladenými korunami na řídké laťování s tím, že se stávající bobrovky, které jsou v dobrém stavu, doplní a promísí s novými pálenými taškami o stejném rozměru. Hřebenače klást na maltu.

POZNÁMKA:

- VZHLÉDEM K TOMU, ŽE PROJEKTANT NEMĚL K DISPOZICI KOMPLEXNÍ ZAMĚŘENÍ STÁVAJÍCÍHO STAVU VE FORMÁTU dwg, STAVEBNĚ TECHNICKÝ PRŮZKUM, JE NUTNO MÍT TUTO SKUTEČNOST NA ZŘETELI A JE POTŘEBA POČÍTAT S TÍM, ŽE PROJEKTANT VYCHÁZEL Z URČITÉHO STUPNĚ POZNÁNÍ, OD NĚHOŽ SE SKUTEČNÝ STAV MŮŽE LIŠIT, TUDÍŽ JE NUTNO POČÍTAT S TÍM, ŽE NA STAVBĚ MŮŽE DOJÍT K URČITÝM ZMĚNÁM A ODCHYLKÁM OD PROJEKTOVÉ DOKUMENTACE.
- TENTO VÝKRES VZNIKL PŘEKRESLENÍM PŮVODNÍHO ŠPATNÉ ČITELNÉHO VÝKRESU STAVBY.
- OBJEKT BYL ZALOŽEN NA DŘEVĚNÉM ROŠTU S DŘEVĚNÝMI PILOTAMI NA NESTABILNÍ NAVÁŽCE. ZAJISTĚNÍ STAVBY JE ŘEŠENO VE STATICKÉ ČÁSTI.
- KONSTRUKCE KROVU BUDE OPRÁVENA A REPRODUKOVÁNA NA ZÁKLADĚ BIOLOGICKÉHO PRŮZKUMU. VEŠKERÉ BIOLOGICKY NAPADENÉ DŘEVO VČETNĚ MYCELII DŘEVOKAZNÝCH HUB MUSÍ BÝT ODDISTRANĚNO A NAHRAŽENO NOVÝMI PRVKY STEJNÉHO PRŮŘEZU A POUŽITÍM OPRAVOVÝCH MATERIÁLŮ A TO PLÁTOVÁNÍM, PLOMBOVÁNÍM (BEZ PŘÍLOŽKOVÁNÍ) A SE ZAJISTĚNÍM DŘEVĚNÝMI KOLÍKY. SKUTEČNÝ ROZSAH VÝMĚNY PRVKŮ, NEBO JEJICH ČÁSTÍ, BUDE PODROBNĚ ZDOKUMENTOVÁN V DOKUMENTACI SKUTEČNÉHO PROVEDENÍ STAVBY. ZDVO A KLENBOVÉ STROPNÍ KONSTRUKCE KOLEM NAPADENÉHO DŘEVA NUTNO OŠETŘIT VHDNÝM ZPŮSOBEM, např. TERMIZOVÁNÍM NA min. 80°C PO DOBU min. 48 hod.
- OCHRANA PROTI DŘEVOKAZNÉMU HMYZU A HOUBÁM BUDE PROVEDENA TRANSPARENTNÍM PROSTŘEDKEM, např. LIGNOFIX E-PROFI - BEZBARVÝ.
- STĚNOVÉ KONSTRUKCE VČETNĚ RÍMS BUDOU OPRÁVENY, PROVÁZÁNY, TRHLINY BUDOU VYPLNĚNY A CHYBĚJÍCÍ ČÁSTI DOPLNĚNY A REPRODUKOVÁNY PŮVODNÍ TECHNOLOGIÍ A STEJNÝMI MATERIÁLY.
- VEŠKERÉ PODLAHY, VČETNĚ KAMENNÝCH ŽLABŮ, BUDOU OPRÁVENY, REPRODUKOVÁNY A NAVRÁCENY DO PŮVODNÍ PODOBY VHDNÝMI, TRADIČNÍMI MATERIÁLY A TECHNOLOGICKÝMI POSTUPY.
- STÁVAJÍCÍ POŠKOZENÉ OMÍTKY BUDOU V NEZBYTNÉM ROZSAHU VYSPRAVENY VÁPENNÝMI OMÍTKAMI PŘIPRAVENÝMI Z HASĚNÉHO VZDUŠNÉHO VÁPNA TAK, ABY MĚLY STEJNÝ POVRCH, ZRNITOST A ODSŮTNÍ JAKO MAJÍ OMÍTKY STÁVAJÍCÍ.
- OMÍTKY BUDOU OPRÁVENY KVALITNÍM VÁPENNÝM NÁTĚREM V PŮVODNÍM ODSŮTNÍ.
- STÁVAJÍCÍ TRUHLÁŘSKÉ PRVKY A VÝPLNĚ OTVORŮ BUDOU OPRÁVENY, REPASOVÁNY A REPRODUKOVÁNY. U VŠECH VÝPLNÍ OTVORŮ A TRUHLÁŘSKÝCH VÝROBKŮ BUDE ZACHOVÁNO A OPRÁVENO JEJICH PŮVODNÍ KOVÁNÍ A VRÁCENA JEJICH PŮVODNÍ POVRCHOVÁ ÚPRAVA.
- TECHNOLOGIE OPRAV JE NUTNÉ DÁT PŘEDEM ODSOUHLASIT ZÁSTUPCŮM PAMÁTKOVÉ PÉČE. ROZSAH MĚNĚNÝCH PRVKŮ BUDE DOKUMENTOVÁN V DOKUMENTACI SKUTEČNÉHO PROVEDENÍ STAVBY.

±0,000 = cca 329,080 m.n.m. (B.p.v. = Jadran - 0,417 m)



GENERÁLNÍ PROJEKTANT: Architekti Headhand, s.r.o., U Obecního dvora 7, 110 00 Praha 1 tel: +420 222 310 403, e-mail: architekti@headhand.cz	
PROJEKTANT ČÁSTI: Ing. arch. Zdenka Zymáková, Ing. arch. Miroslav Šajtar Ing. Ondřej Korčák	
AKČE:	

VODNÍ DÍLO LES KRÁLOVSTVÍ, OBNOVA NKP	
NÁZEV VÝKRESU:	
O2 - HOSPODÁŘSKÝ OBJEKT - ŘEZY	

STUPEŇ DOKUMENTACE: Projekt pro provedení stavby	ČÁST DOKUMENTACE: D - dokumentace stavebních objektů
FORMÁT: A2	MĚŘÍTKO: 1:50
DATUM: 03/2017	ČÍSLO VÝKRESU: O2.D1.1.20
INVESTOR: Povodí Labe, státní podnik, Víta Nejedlého 951, 500 03 Hradec Králové, tel. 495 088 111	